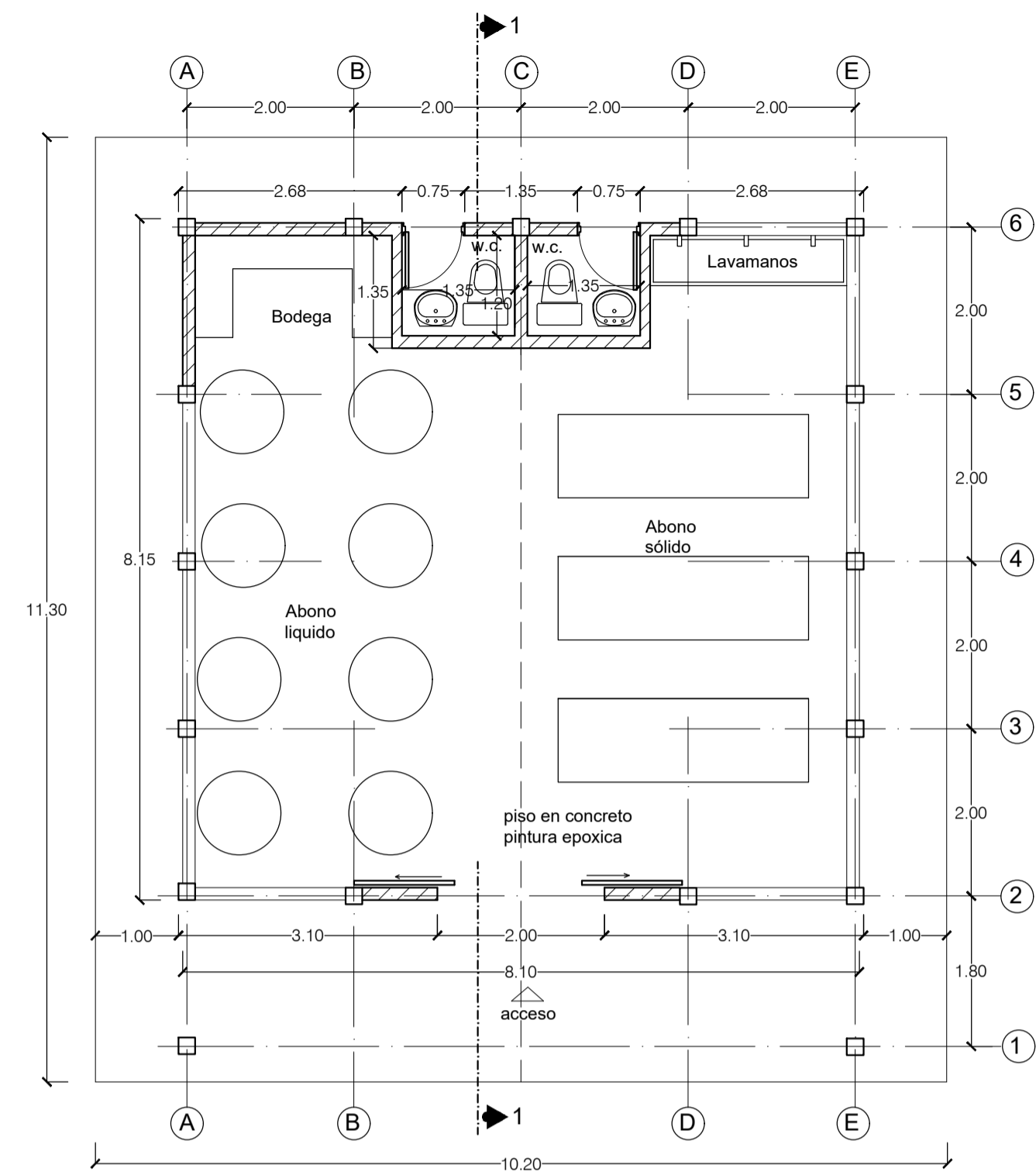
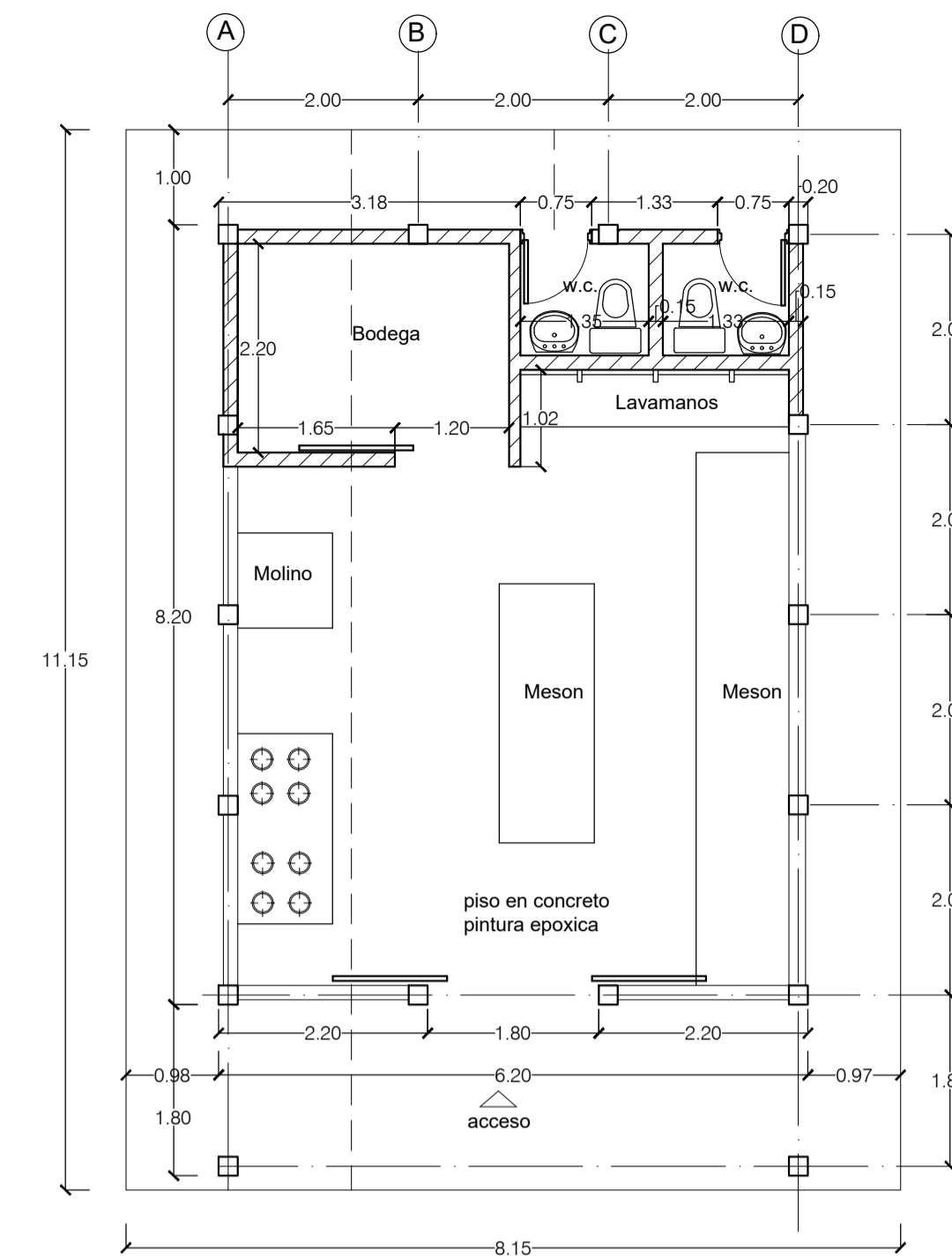


PLANTA BIOFABRICA PARA ABONOS ORGANICOS

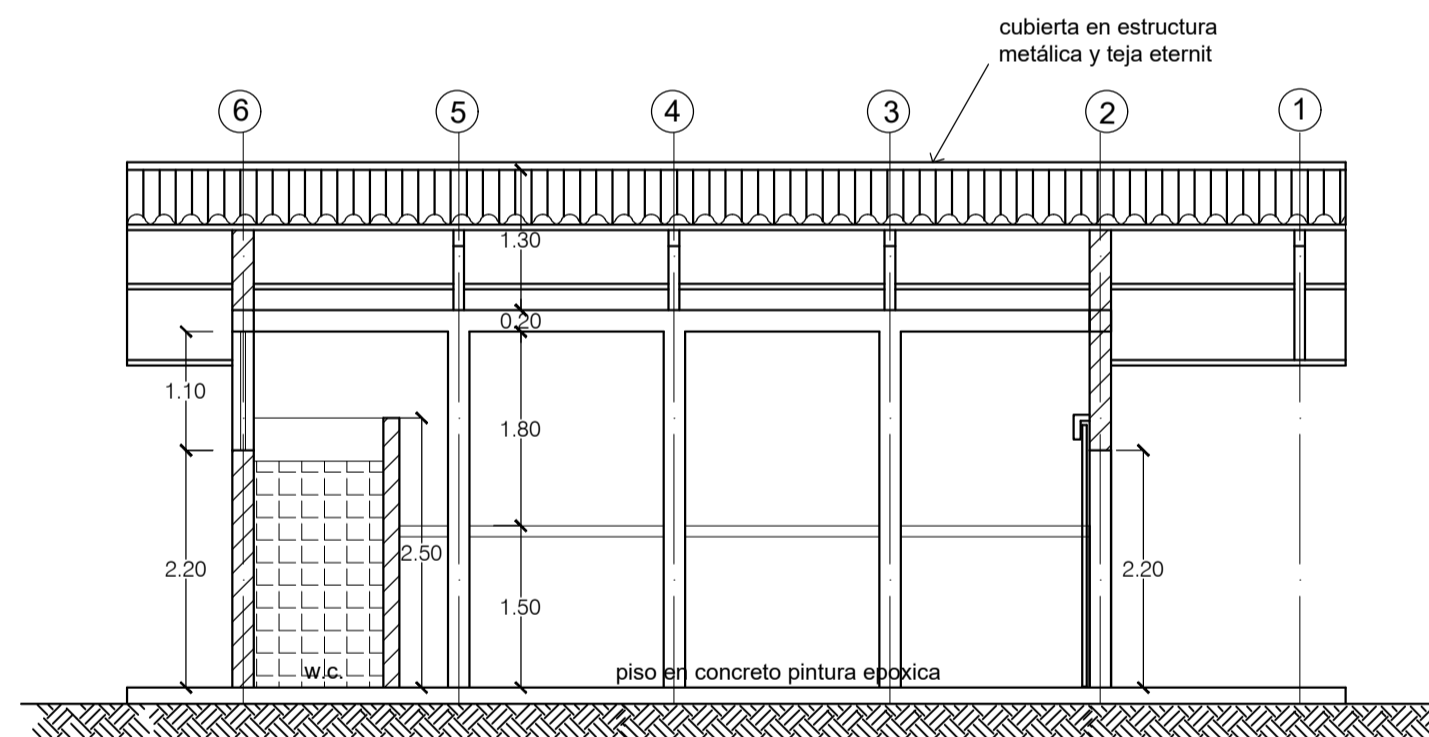


CUADRO DE AREAS	
Area construida	66.0m ²
Area libre	49.0m ²
Area total	115.0m ²

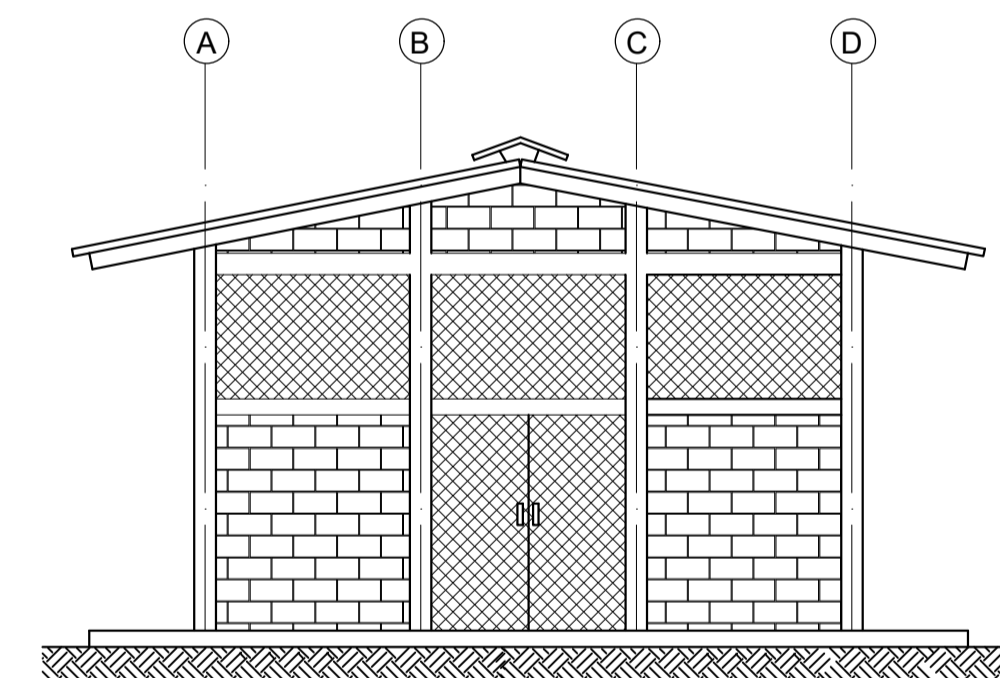
CUADRO DE AREAS	
Area construida	51.0 m ²
Area libre	40.0m ²
Area total	91.0m ²



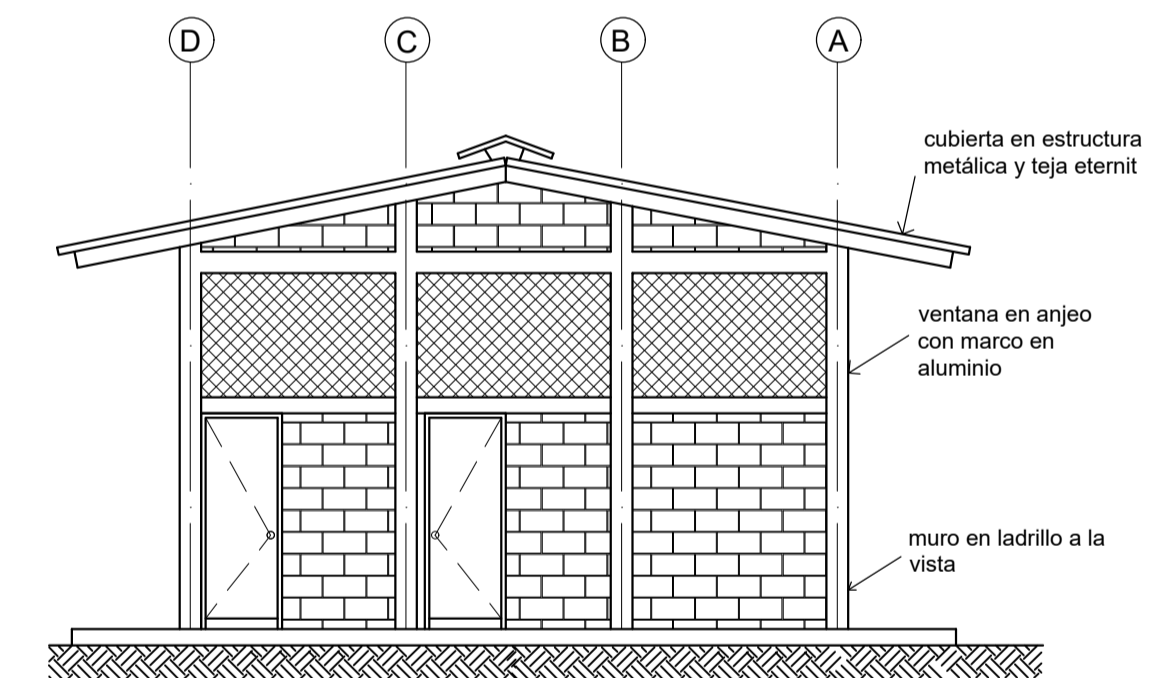
PLANTA BIOFABRICA PRODUCCION HARINA DE COCA



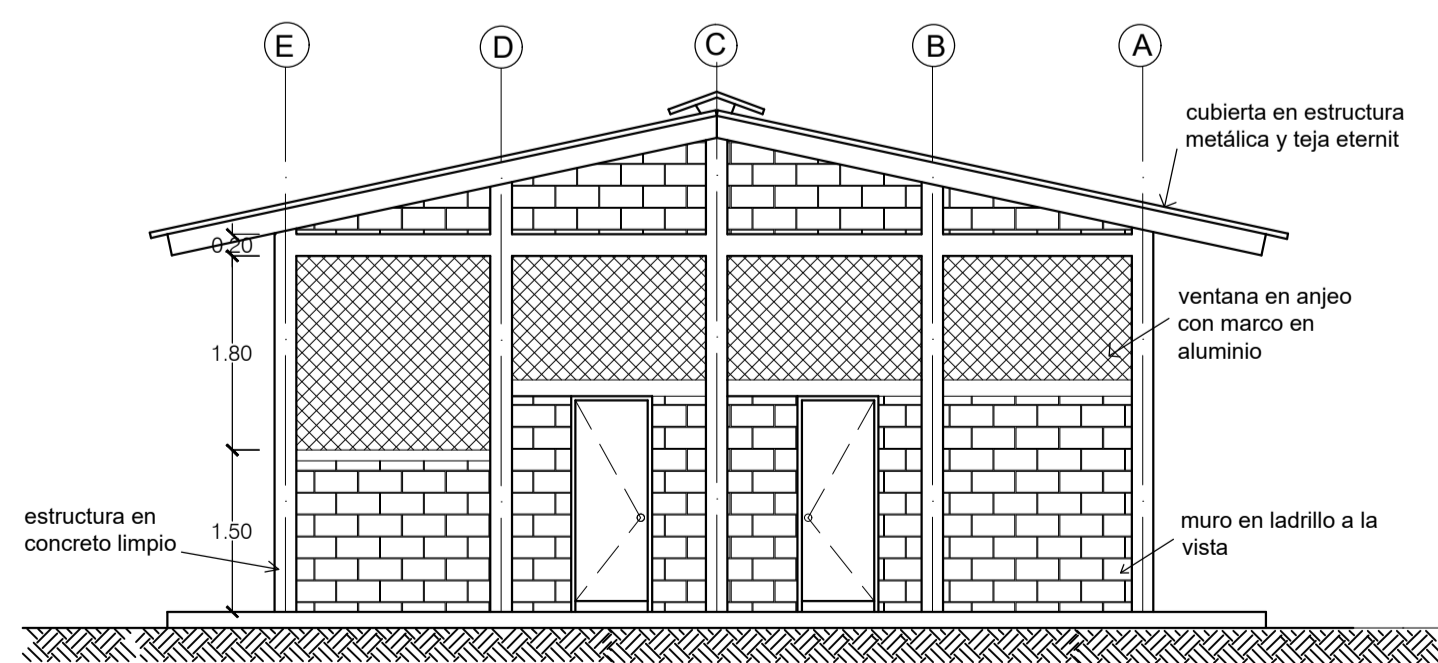
CORTE LONGITUDINAL 1-1



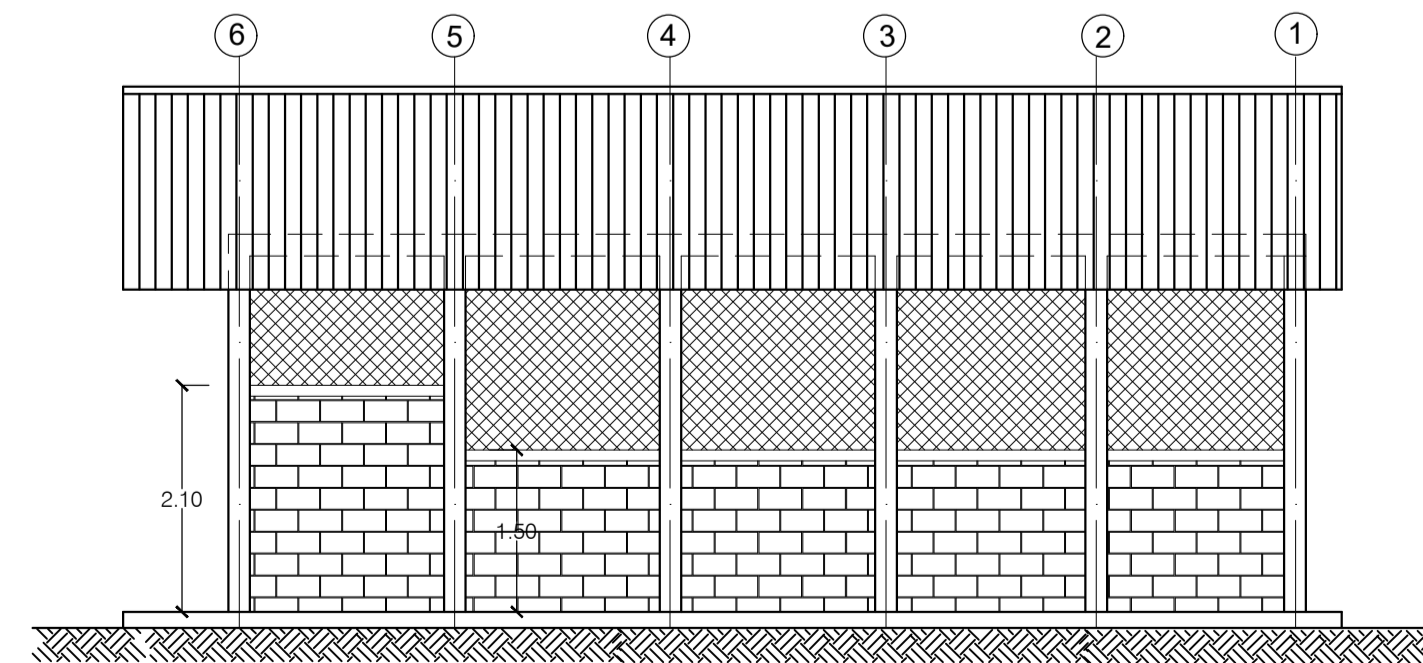
FACHADA PRINCIPAL



FACHADA POSTERIOR



FACHADA POSTERIOR



FACHADA LATERAL IZQUIERDA

SENA DEPARTAMENTO DEL CAUCA			
PROYECTO:		DISEÑO PROPUESTA BIOFABRICAS	
FUNDACION TIERRA DE PAZ		DISEÑO: LUZ ESTELIA ARAUJO AGREDO .M.P No.7670062352 VLL	
CONTIENE:		FECHA: SEPTIEMBRE 2018	
_PLANTAS _FACHADAS POSTERIOR Y LATERAL _CUADROS DE AREAS		ESCALA: 1 : 50	PLANCHA No: 1/1